

## CAÑONES A GASOIL PORTÁTILES (combustión directa)

### BRITEC SD



El **Cañón a Gasoil BRITEC SD de combustión directa** es el equipo más rentable, ya que ofrece un rendimiento del 100% de su consumo. Está disponible en potencias de 21 a 111 kW y unos caudales de aire de 350 a 4.600 m<sup>3</sup>/ hora.

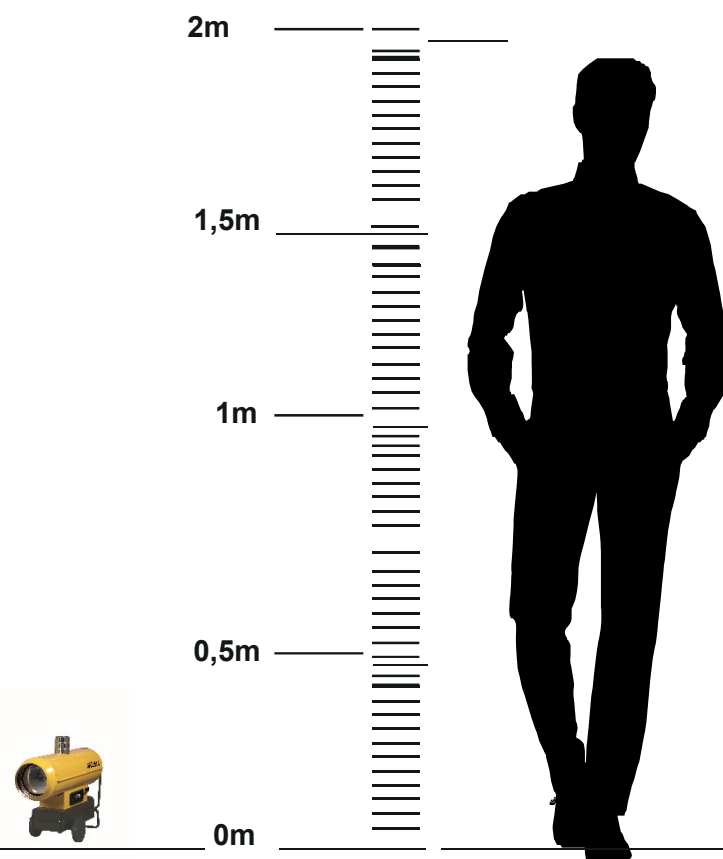
#### Características:

- Quemador automático de gasoil, con bomba de engranajes Danfoss.
- Control electrónico de llama.
- Termostato de sobrecalentamiento.
- Toma para la conexión de un termostato, humidostato o temporizador (no incluidos).
- Cable de alimentación eléctrica (1,5 m.), con clavija.
- Cámara de combustión en acero inoxidable AISI 430.
- Post-ventilación temporizada para enfriamiento de la cámara de combustión.



# CAÑONES A GASOIL PORTÁTILES (combustión directa)

BRITEC SD

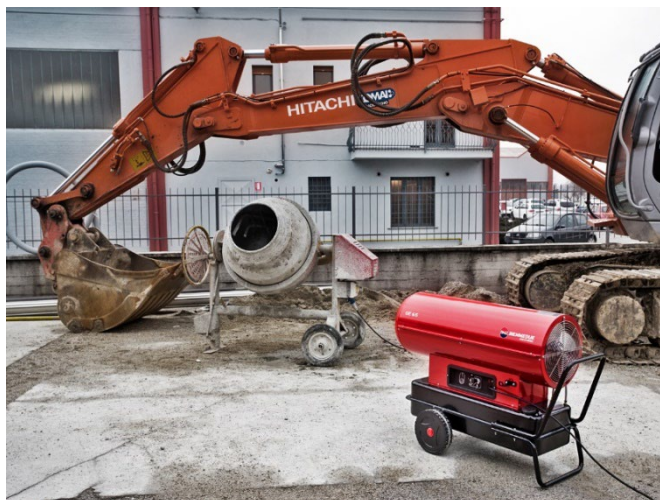


## CAÑONES A GASOIL PORTÁTILES (combustión directa)

### BRITEC SD

#### Especificaciones & Características

	Unid.	SD70	SD130	SD170	SD240	SD380
<b>Código</b>		538000SD70	53800SD130	53800SD170	53800SD240	53800SD380
<b>Cod. EAN</b>		8436596291133	8436596291140	8436596291157	8436596291164	8436596291171
<b>Potencia nominal superior (Hs)</b>	(kW-Kcal/h)	21,4 - 18.446	38,4 - 33.100	49 - 42.238	69,3 - 59.736	111,1 - 95.768
<b>Potencia nominal inferior (Hi)</b>	(Kw -Kcal/h)	20 - 17.234	36 - 131.002	46 - 39.568	65 - 55.885	105 - 90.252
<b>Rendimiento</b>	(%)	100	100	100	100	100
<b>Caudal de aire</b>	(m³/h)	350	605	1.400	2.500	4.600
<b>Salto térmico</b>	(°C)	170	177	97	120	68
<b>Consumo de gasoil</b>	(kg/h)	1,69	3,04	3,88	5,48	8,85
<b>Alimentación eléctrica</b>	(V, ~, Hz)	230, 1, 50	230, 1, 50	230, 1, 50	230, 1, 50	230, 1, 50
<b>Potencia eléctrica absorbida</b>	(W)	200	232	400	598	1.170
<b>Capacidad del depósito</b>	(Litros)	17	42	42	65	105
<b>Peso neto/bruto</b>	(Kg.)	20/23	25/29	38/45	58/66	86/107
<b>Dimens. Producto(L x A x h)</b>	(mm.)	720x300x450	1075x440x615	1075x440x630	1200x555x860	1492x670x1005
<b>Dimens. embalaje (L x A x h)</b>	(mm.)	760x320x425	1050x400x520	1050x400x580	1200x480x892	1690x620x1050



## ACCESORIOS

### Termostato ambiente

Mod. 02AC581

+ 5 / + 30°C con cable L = 10 m y enchufe 90°.

Referencia: 53R02AC581B  
Cod. EAN: 8436596292215



**Termostato para agricultura/obras estanco** mod. 02AC582  
-5 / + 50°C con cable L = 10 m y enchufe 90°.

Referencia: 53R02AC582B  
Cod. EAN: 8436596292222

